

# LUPUSEC

## **Hauptstromzähler**

---

**Benutzer Handbuch**

## Einleitung

---

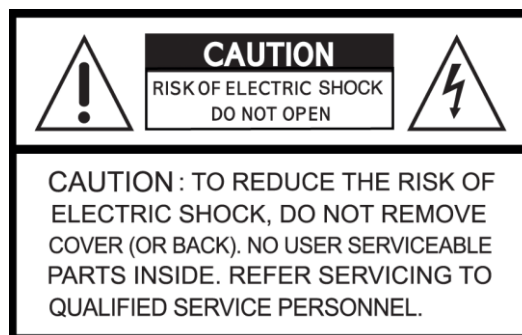
Vielen Dank für den Kauf des LUPUSEC-Hauptstromzählers. Bevor Sie den Hauptstromzähler in Betrieb nehmen, lesen Sie die folgenden Sicherheits- und Installationshinweise aufmerksam und sorgfältig durch. Die Beachtung dieser Anleitung ist zwingend notwendig um einen gefahrlosen Betrieb sicherzustellen. Bei Fragen wenden Sie sich an Ihren Fachhändler oder direkt an LUPUS-Electronics. Ihre LUPUSEC-XT Alarmanlage und Hauptstromzähler wurden nach dem heutigen Stand der Technik entwickelt und gebaut, die geltenden Anforderungen nach europäischen und nationalen Richtlinien werden erfüllt.

Bewahren Sie das Handbuch sorgfältig auf, um im Nachhinein offene Fragen klären zu können. Die Anleitung ist fester Bestandteil des Produktes auch bei Weitergabe an Dritte.

## Haftungsausschluss

---

Alle technischen Angaben und Beschreibungen in dieser Bedienungsanleitung wurden mit größter Sorgfalt erstellt. Dennoch sind Fehler nicht völlig auszuschließen. Deshalb weisen wir daraufhin, dass weder eine juristische Verantwortung noch irgendeine Haftung für jedwede Folgen, die auf fehlerhafte Angaben zurückgeführt werden, übernommen wird. Die Beschreibungen, Bilder und technischen Daten können sich im Sinne des technischen Fortschritts ändern. LUPUS-Electronics GmbH behält sich das Recht vor, jederzeit und ohne vorherige Ankündigung Änderungen an den Produkten und an der Bedienungsanleitung vorzunehmen. Es wird keine Garantie für den Inhalt dieses Dokumentes übernommen. Für Mitteilung eventueller Fehler oder Ungenauigkeiten sind wir jederzeit dankbar.



Dieses Symbol soll den Benutzer auf möglicherweise ungeschützte gefährliche Spannungen innerhalb des Gehäuses hinweisen. Diese können unter Umständen einen elektrischen Schlag auslösen.



Dieses Symbol soll den Nutzer auf die Nutzungs- und Wartungsanweisungen in den Benutzerhandbüchern und -unterlagen hinweisen, die dem Produkt beiliegen.

## **WARNUNG:**

UM DAS RISIKO EINES ELEKTRISCHEN SCHLAGS ZU VERMINDERN, DÜRFEN SIE DAS GERÄT ZU KEINER ZEIT NÄSSE ODER FEUCHTIGKEIT AUSSETZEN!



Sämtliche von LUPUS-Electronics GmbH angebotenen bleifreien Produkte erfüllen die Anforderungen der europäischen Richtlinie zur Beschränkung der Verwendung gefährlicher Substanzen (RoHS). Dies bedeutet, dass sowohl der Herstellungsprozess als auch die Produkte absolut „bleifrei“ und ohne sämtliche in der Richtlinie aufgeführten gefährlichen Substanzen auskommen.



Dieses Gerät wurde getestet und die Einhaltung der Grenzwerte nach Teil 15 der FCC Regularien für eine Klasse digitaler Geräte festgestellt. Diese Grenzwerte wurden festgelegt, um einen vernünftigen Schutz gegen gesundheitsschädlichen Umgang zu leisten, wenn das Gerät in einem gewerblichen Umfeld betrieben wird. Das Gerät erzeugt und benutzt Funkfrequenz-Energie und kann diese abstrahlen. Außerdem kann das Gerät, wenn es nicht gemäß des Benutzerhandbuches installiert und betrieben wird, andere Funkkommunikation stören. Die Anwendung dieses Gerätes in einer bewohnten Gegend kann zu Störungen führen, die möglicherweise zu Lasten des Benutzers beseitigt werden müssen.



Hiermit erklärt die LUPUS-Electronics GmbH, dass sich das Gerät LUPUSEC – Hauptstromzähler (Art.No. 12071, EAN 4260195433625), in Übereinstimmung mit den grundlegenden Anforderungen und den übrigen einschlägigen Bestimmungen der Richtlinie 1999/5/EG befindet.

## **Konformität:**

Die Konformitätserklärung und Leistungserklärung ist zu beziehen unter:

LUPUS-Electronics GmbH

Otto-Hahn-Str. 12

76829 Landau



### **Warnung**

**Bei Schäden, die auf Nichtbeachtung dieser Bedienungsanleitung zurückzuführen sind, erlischt der Garantieanspruch.**

**Für Folgeschäden übernehmen wir keine Haftung.**

**Bei Personen und/ oder Sachschäden, die auf unsachgemäße Handhabung oder Nichtbeachtung der Sicherheitshinweise zurückzuführen sind, übernehmen wir keine Haftung. In solchen Fällen entfällt jeder Garantieanspruch!**

Dieser Hauptstromzähler wurde mit einem hochwertigen Gehäuse ausgestattet. Bitte beachten Sie dennoch bei der Verwendung folgende Sicherheitsbestimmungen:

- Schließen Sie den Hauptstromzähler nur mit der dafür vorgesehenen Stromspannung (Batterien Spannung) an.
- Behandeln Sie den Hauptstromzähler behutsam, starke Vibrationen oder Stöße können den Hauptstromzähler beschädigen.
- Der Sensor darf keiner direkten Sonneneinstrahlung oder starken Wärmequellen wie z.B. Heizkörpern unmittelbar ausgesetzt werden.
- Der Hauptstromzähler darf nicht in feuchten, sehr kalten oder sehr heißen Umgebungen aufgestellt oder installiert werden. Beachten Sie die max. Feuchtigkeits- und Temperaturbedingungen.
- Dieses Gerät ist nicht dafür bestimmt, durch Personen (einschließlich Kindern) mit eingeschränkten physischen, sensorischen oder geistigen Fähigkeiten oder mangels Erfahrung und/oder mangels Wissen benutzt zu werden.
- Kinder sind von diesem Produkt und anderen damit verbundenen elektrischen Geräten jederzeit fernzuhalten. Der Hauptstromzähler enthält Kabel, die zu Strangulierungen führen und kleine Teile, die verschluckt werden können. Kabel müssen fachmännisch verlegt werden, so dass Sie nicht geknickt oder anderweitig beschädigt werden können.
- Lassen Sie Verpackungsmaterialien nicht achtlos liegen, diese können für spielende Kinder zu einer Gefahr werden.
- Zur Reinigung der Oberfläche des Hauptstromzählers verwenden Sie ein halbflechtes Tuch und reiben Sie die Oberfläche anschließend trocken. Reinigungsmittel können die Oberfläche beschädigen.

## Sollten Sie Fehler feststellen

---

Falls Fehler auftreten sollten, entfernen Sie die Batterie des Hauptstromzählers und kontaktieren Sie Ihren Lieferanten.

## Bestimmungsgemäßer Einsatz

---

Der Hauptstromzähler für die Messung Ihres Stromverbrauchs vorgesehen und ausschließlich im Innenbereich einsetzbar. Ein anderer Einsatz als in dieser Bedienungsanleitung beschrieben ist nicht zulässig und führt zu Gewährleistungs- und Garantieverlust sowie zu Haftungsausschluss. Dies gilt auch für Veränderungen und Umbauten.



### Entsorgungshinweise:

#### **Gerät nicht im Hausmüll entsorgen!**

Dieses Gerät entspricht der EU-Richtlinie über Elektronik- und Elektro-Altgeräte (Altgeräteverordnung) und darf daher nicht im Hausmüll entsorgt werden. Entsorgen Sie das Gerät über Ihre kommunale Sammelstelle für Elektronik-Altgeräte!

### **Dieses Produkt enthält einige Softwareprogramme, die unter die GPL-Lizenz für freie Software fallen.**

Dieses Produkt enthält Software, die von dritten Parteien entwickelt wurde und/oder Software, die der GNU General Public License (GPL) und/oder der GNU Lesser General Public License (LGPL) unterliegt. Den Quellcode dieser Programme senden wir Ihnen gerne auf Anfrage zu. Der GPL- und/oder LGPL-Code, der in diesem Produkt verwendet und angeboten wird, steht UNTER AUSSCHLUSS JEGLICHER GEWÄHRLEISTUNG und unterliegt dem Copyright eines oder mehrerer Autoren. Für weitere Details siehe auch den GPL- und/oder LGPL-Code dieses Produktes und die Nutzungsbestimmungen von GPL und LGPL.

Den kompletten Lizenztext können Sie über <http://www.gnu.org/licenses/gpl-2.0.html> einsehen. Eine inoffizielle deutsche Übersetzung finden Sie unter: <http://www.gnu.de/documents/gpl.de.html>.

## Hauptstromzähler

### Achtung:

Dieses Produkt ist nur mit einer „XT2 Plus“ Alarmanlage oder einer XT2 mit zusätzlichem „Upgrade Dongle auf XT2 Plus“ kompatibel!

### Produktbeschreibung:

Der Hauptstromzähler kann mit wenigen Handgriffen in einem Sicherungskasten verbaut werden, um den kompletten Verbrauch Ihres Stromnetzes zu überwachen. Hierfür nutzt der Hauptstromzähler die IR Schnittstelle des Sicherungskastens.

### ACHTUNG:

Die Installation sollte nur durch einen zertifizierten Elektriker oder einer elektrotechnisch unterwiesenen Person mit Wissen und Verständnis über elektrischen Strom und dessen Gefahren durchgeführt werden.

#### 1. LED:

- Leuchtet einmal:  
Der Hauptstromzähler wird resettet.
- Leuchtet zweimal:  
Der Hauptstromzähler wurde erfolgreich der Zentrale hinzugefügt.
- Leuchtet alle 20 Minuten:  
Der Hauptstromzähler hat den Kontakt zur Zentrale verloren.

#### 2. Befestigungslöcher

#### 3. Batterieabdeckung

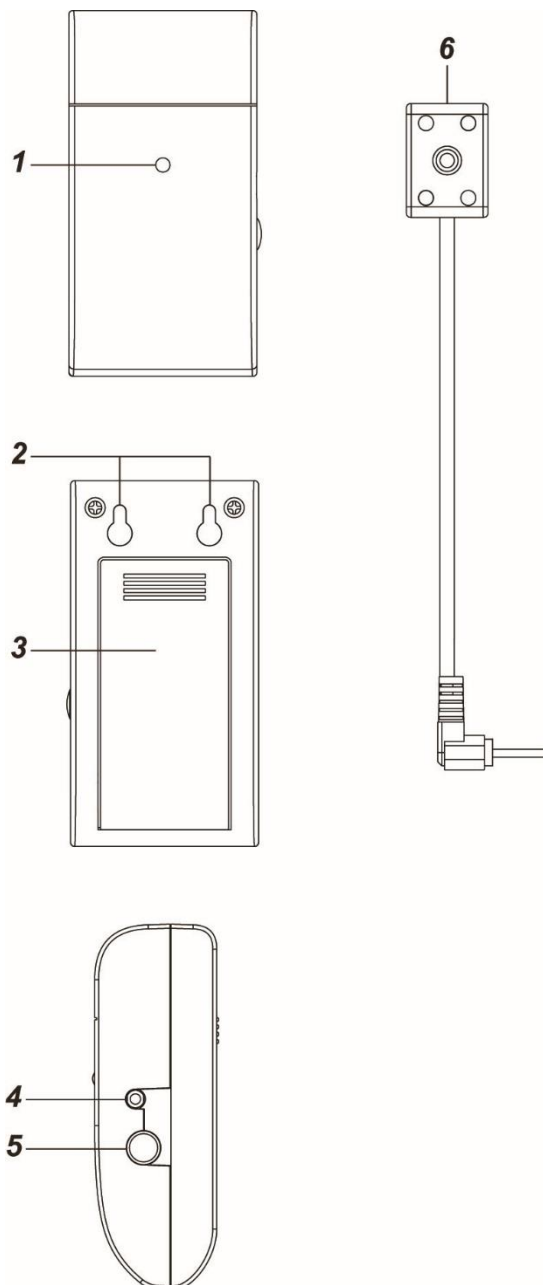
- Entfernen Sie die Abdeckung um 2 x AA 1,5V Batterien in den Sensor zu installieren.
- Ist die Batterie schwach, wird Ihnen dies die Zentrale rechtzeitig melden.
- Nachdem Sie die alten Batterien entfernt haben, aber bevor Sie die neuen Batterien eingelegt haben, drücken Sie den Anlern-Knopf zwei Mal um den Reststrom zu entladen.

#### 4. IR Sensor Anschluß

Hier wird der IR Sensor (6) eingesteckt.

#### 5. Anlern-Knopf

- Ein kurzes drücken übermittelt ein



- manuelles Messsignal an die Alarmzentrale
- Wenn Sie den Anlern-Knopf für 10 Sekunden oder länger gedrückt halten, wird der Hauptstromzähler resettet und ein Anlern-Signal an die Zentrale gesendet.

## 6. IR Sensor

Stecken Sie das Anschlusskabel des IR Sensors in den Anschluß (4)

## Den Hauptstromzähler in Betrieb nehmen

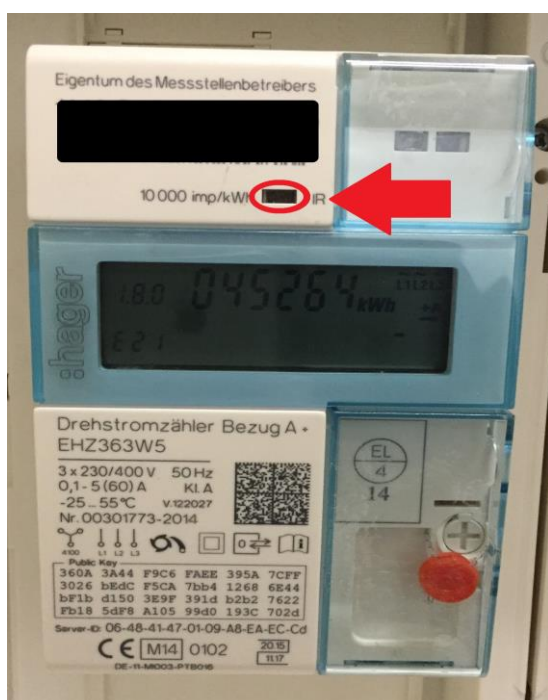
1. Der Hauptstromzähler kann nur **innerhalb der ersten 3 Minuten**, nach dem Einlegen der Batterien, in der Alarmzentrale angelernt werden!
2. Öffnen Sie im Menü der Zentrale „Sensoren“ → „Hinzufügen“ und klicken Sie auf „Start“.
3. Drücken und halten Sie den Anlern-Knopf (5) für ca. 10 Sekunden. Die LED (1) sollte kurz aufleuchten, lassen Sie den Anlern-Knopf los. Jetzt wird ein Anlern-Code an die Zentrale übermittelt, die LED sollte 2 x blinken.
4. Sobald die Zentrale den Anlern-Code erhalten hat, wird der Sensor in der Sensorliste angezeigt. Fügen Sie den Hauptstromzähler mit „Hinzufügen“ in die Zentrale.

## Reichweitentest:

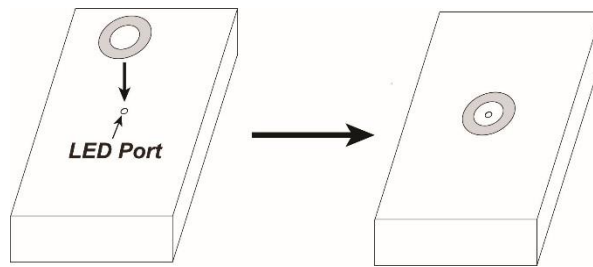
1. Öffnen Sie das Menü „Sensoren“ → „Reichweite“ und drücken Sie auf „Start“.
2. Drücken Sie den Anlern-Knopf des Hauptstromzählers.
3. Der Sensor, sowie die Signalstärke, sollten nun angezeigt werden.

## Installation des Hauptstromzählers

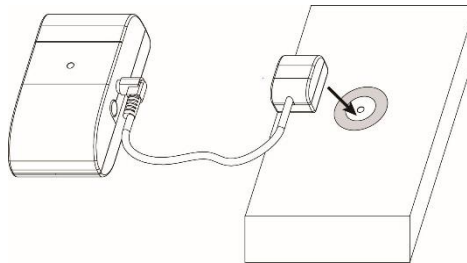
Suchen Sie die IR Schnittstelle in Ihrem Sicherungskasten. Beispielbild:



1. Im Lieferumfang befindet sich eine Unterlegscheibe mit doppelseitigem Klebeband. Kleben Sie die Unterlegscheibe über die IR Schnittstelle (LED Port) des Sicherungskastens, so dass die Öffnung der IR Schnittstelle frei bleibt.



2. Der IR Sensor des Hauptstromzählers hat einen Magnet. Befestigen Sie den Sensor so auf der Unterlegscheibe, dass er freien Zugang zur IR Schnittstelle Ihres Sicherungskastens erhält.



3. Führen Sie das Kabel des IR Sensors, für eine bessere Funkübertragung, aus dem Sicherungskasten und schließen Sie es an den IR Sensor Anschluß (4).
4. Legen Sie den Hauptstromzähler entweder auf Ihren Sicherungskasten oder nutzen Sie Alternativ die Befestigungslöcher auf der Rückseite des Sensors zur Wandmontage:
  - Markieren Sie im Abstand der Befestigungslöcher zwei Bohrlöcher für Schrauben.
  - Bohren Sie zwei Löcher in die Wand und befestigen Sie die zwei Schrauben mit Hilfe der mitgelieferten Dübel in die Wand.
  - Haken Sie den Hauptstromzähler an die zwei Schrauben.

#### **Hinweise:**

- Unter „Sensoren“ → „Liste“ → „Zustand“, wird der Stromverbrauch in Watt angezeigt.
- Es gibt verschiedene Auslöser für eine Strommessung:
  - Kurzes manuelles Drücken des Anlern-Knopfes.
  - Automatisch im 5 Minuten Rhythmus
  - Steigt oder fällt der Stromverbrauch innerhalb der 5 Minuten über 0,1kW/Std.
- Der Hauptstromzähler ist **nicht** mit dem Funkrepeater kompatibel und kann nicht in der Backupkonfigurationsdatei abgespeichert werden.
- Der Hauptstromzähler kann über den Artikel „LUPUSEC - Funksteckdose mit Stromzähler und ZigBee Repeater für XT2 Plus (Art.-Nr. 12050)“ verstärkt werden.